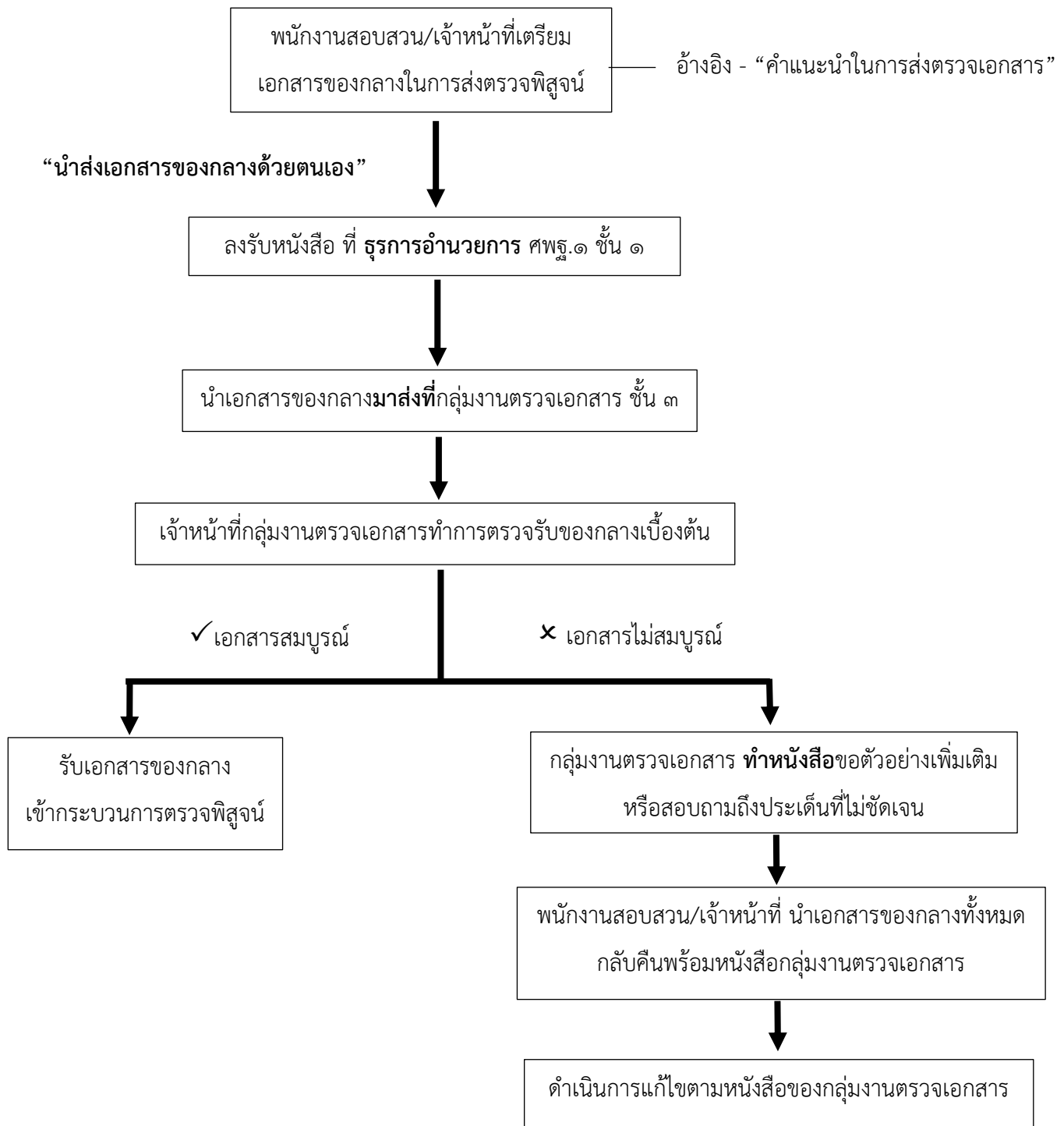


ขั้นตอนการส่งเอกสารของกลางเพื่อทำการตรวจพิสูจน์



* สามารถศึกษารายละเอียดในการนำส่ง / ดูแล / การตั้งประเด็นคำถามได้ ตามเอกสาร “คำแนะนำในการส่งตรวจเอกสาร”

* หากมีข้อสงสัยประการใด สามารถติดต่อสอบถามได้ที่ กลุ่มงานตรวจเอกสาร ศูนย์พิสูจน์หลักฐาน ๑ ชั้น ๓